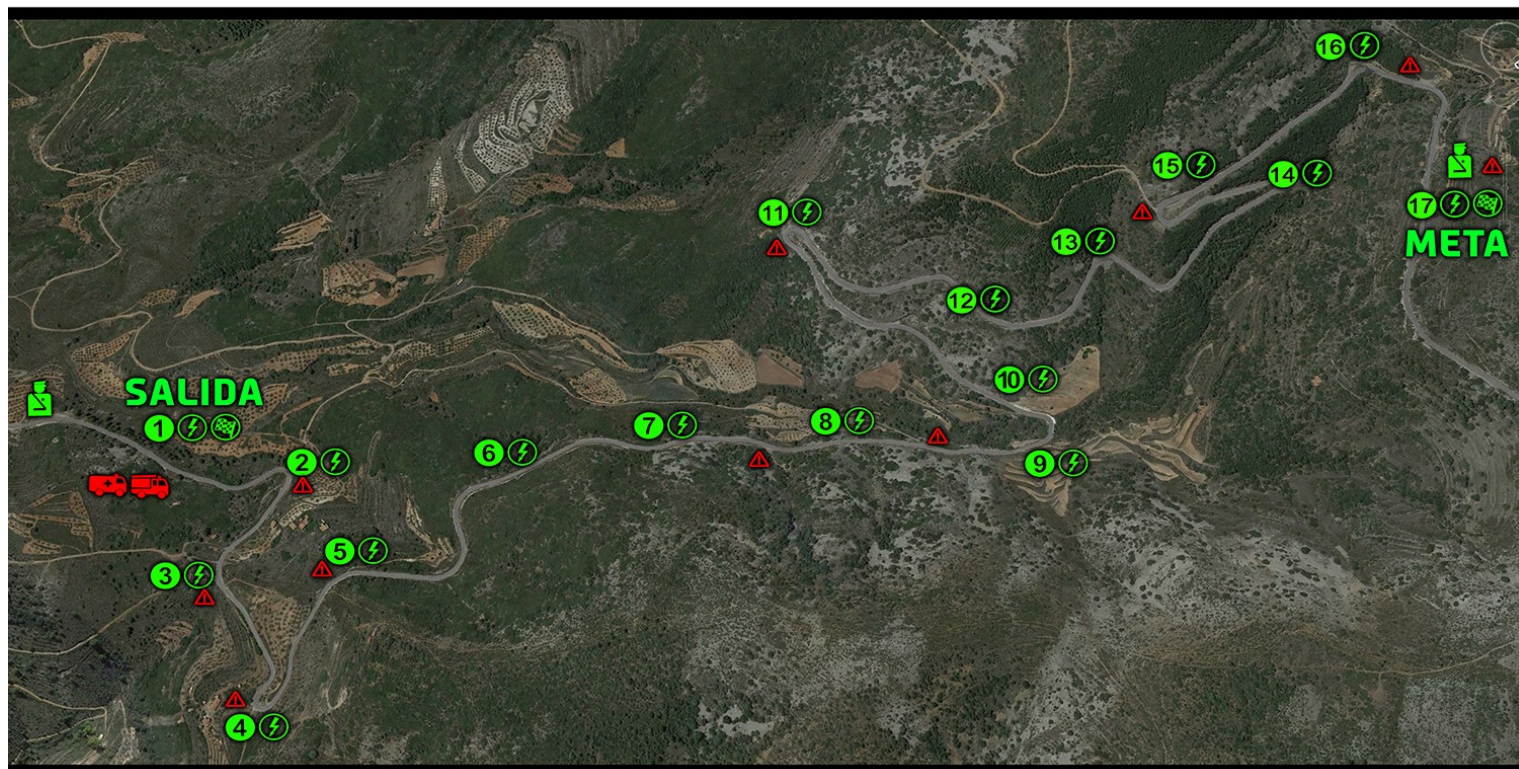




La Prueba se celebra en la carretera CV-170

Salida	km.: 18.800	altitud: 720 mts.
Llegada	km.: 24.050	altitud: 1020 mts.
Longitud	5100 metros.	
Desnivel	300 metros.	
Pendiente media	5.9 %	
Pendiente máxima	9 %	



**Carretera CV-170 // Salida en PK 18.900 Meta en PK 24 (Aprox)**