

I TEST DE AIGÜES (31 AGOSTO 2013)

DESCRIPCION TRAMO CRONOMETRADO:

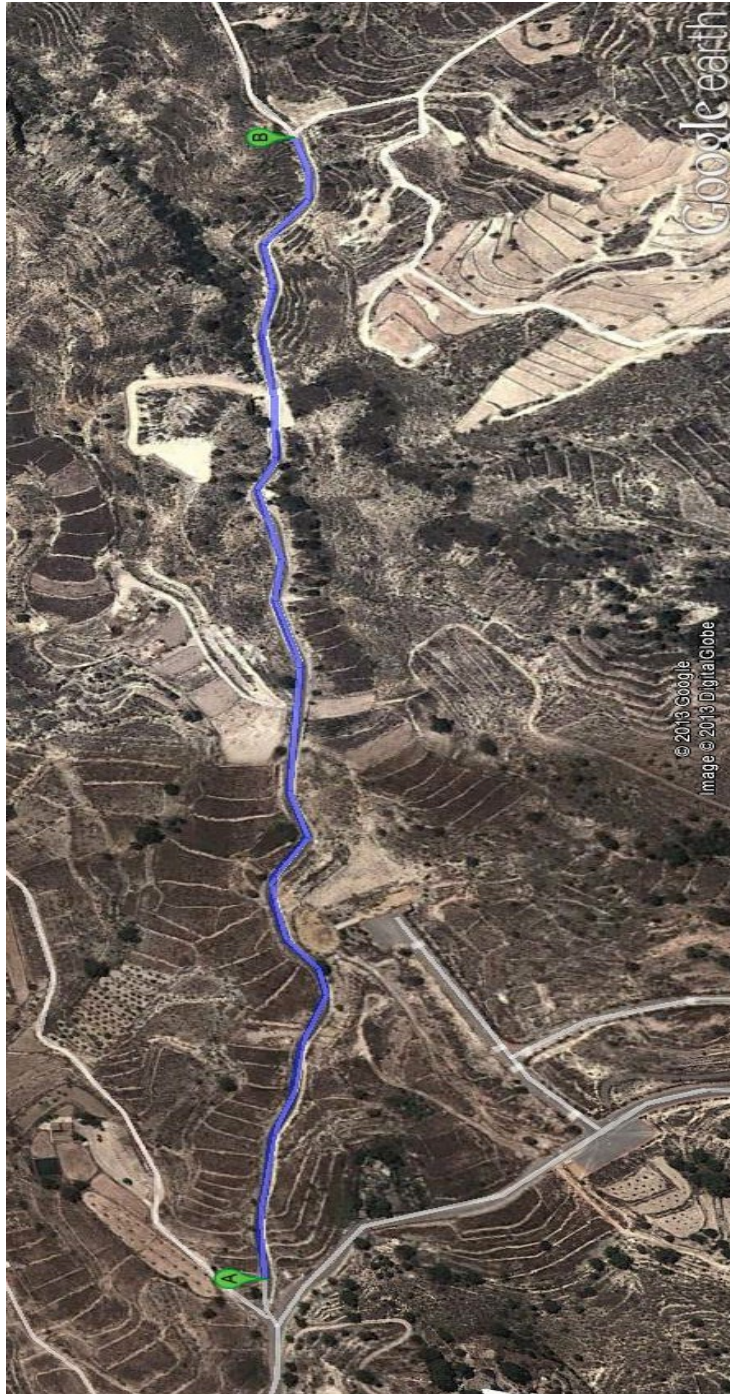
T.C. AIGÜES

LONGITUD: 1,100 KMS (EN CADA SENTIDO)

AIGÜES (ALICANTE)

SALIDA : CARRETERA SIN DENOMINACION

LLEGADA : CARRETERA SIN DENOMINACION



A : COMIENZO Y FIN DE TRAMO
B : ZONA DE GIRO